

KIJIMA ORIGINALPARTS

TECHNICAL SERVICE MANUAL



ソフテイル ブレイクアウト (FXSB)

ヘルメットロック

<商品番号HD-05144>

【取扱説明書】



取付け前に必ずお読みください。

このたびは、当社製商品をお買い上げいただきありがとうございます。
本製品は以下のことをご理解のもと作業していただきますようお願い申し上げます。
作業にあられる方は本体車両メーカーのサービスマニュアルに準ずる知識及び技術を持った方に限ります。

- ・取付け前に商品構成の内容を必ずご確認ください。
- ・本取付け説明書に則った取付けを行う。
- ・道路交通法・道路運送車両法を厳守する。
- ・本製品への加工を加えない
- ・運行前点検及び、定期的な保守整備を行う。
- ・不具合が発生した場合速やかに使用を中止する。

以上の事柄を必ずお守りください。

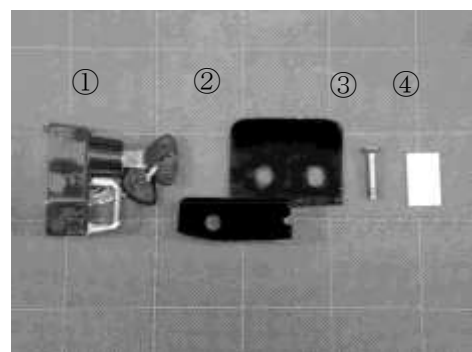
万が一、商品に不備があった場合は、取付けを行わないでください。

上記が守られていない場合、商品への保証は一切いたしません。

また、株式会社キジマは本製品にのみ責任を持つものであり、本製品の品質以外（修理費、取付工賃等）どのような事柄に対しても責任を負いかねますのでご了承ください。

《部品構成内容》

| 部番 | 品名 | 個数 |
|----|------------|----|
| ① | ヘルメットロック本体 | 1 |
| ② | ステー | 1 |
| ③ | M6×30 皿ボルト | 1 |
| ④ | ゴム板 | 1 |



※本製品にヘルメットを掛けたままの走行はしないでください。

※本製品は左側専用です。

※本製品は一時的にヘルメットを掛けるものです、防犯上長期間ヘルメット掛けておくのは避けて下さい。

（長期間ヘルメット掛けておく場合は取付けボルトを特殊ボルトに交換するなど盗難対策を行ってください）

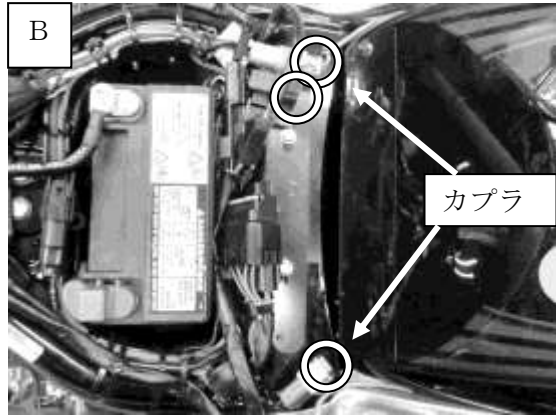
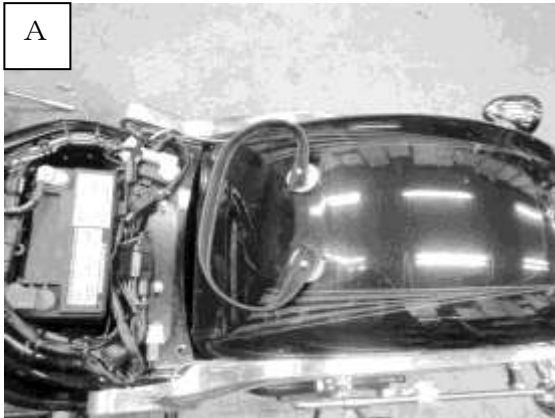
※作業中は、必ずメインキーをOFFにする事。

※作業中に車体が倒れたりして危険ですので、作業は水平な場所で車体を安定させて行う事。

※純正部品の取外し/取付け、ボルト/ナットの締め付けについてはメーカー発行サービスマニュアルに基づいて確実に行ってください。

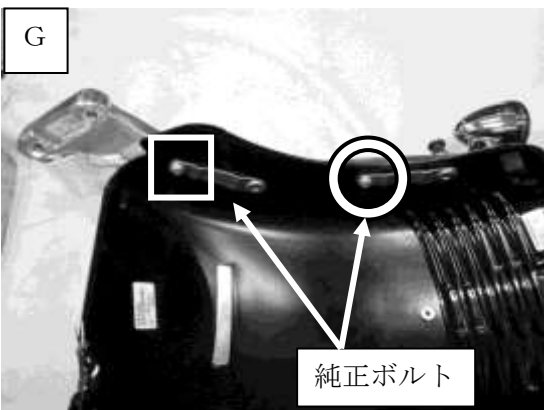
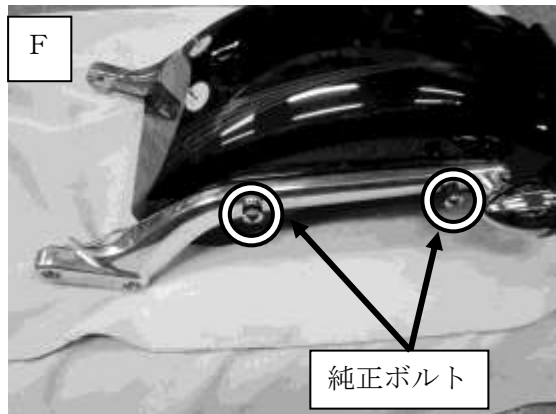
<取付方法>

※本文中や図中に出てくる丸囲み数字は前ページの部品構成内容表の部番に対応しています。



1. 前後のシートを外し、ウインカー、ナンバー灯のカプラを外します。

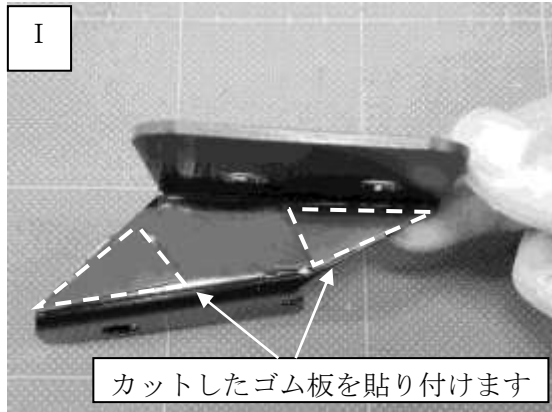
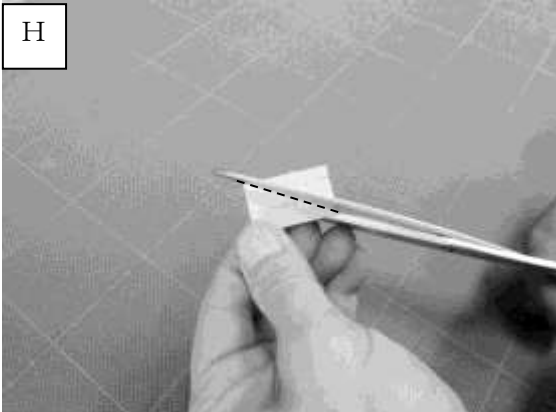
(写真A、B参照)



2. フレームとフェンダーサポートをつないでいるボルトを外します(左右4本)。(写真C参照)

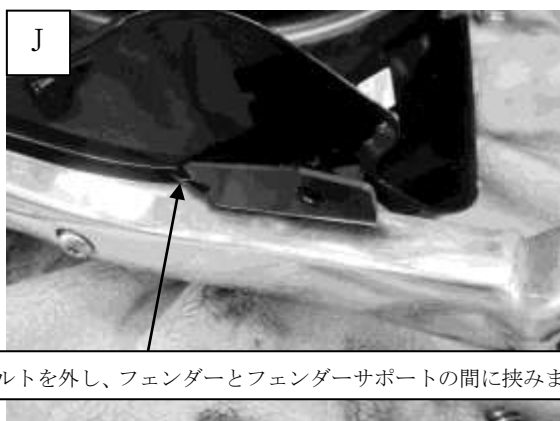
3. フェンダー、フェンダーサポートASSYを取外します。(写真D、E参照)
※フレームに沿って斜め上方向へスライドしてそのまま上方向へ持ち上げます。

4. フェンダーとフェンダーサポートを固定しているボルトをガタの出る位に緩めます、写真□のボルトは外します。(写真F、G参照)



5. 付属のゴム板④を対角状にカットして、ステー②に貼り付けます。

(写真H, I参照)



6. ステー②をフェンダーサポートとフェンダーの間に挟み、項目 4 の□の純正ボルトでフェンダー内側より純正ボルトで組付けます。

(写真J, K参照)

※差し込む際やネジを締めてからステーを動かすとフェンダー傷つける恐れがあるのでご注意ください。

7. 車体へフェンダーASSYを組付けて、ステー②に付属ボルト③を使用してヘルメットロック本体①を取付けます。

※ネジロック剤の塗布、もしくは定期的な増し締めを必ず行ってください。



モーターレク総合開発メーカー

株式会社

キジマ

MOTORCYCLE PARTS&ACCESSORIES KIJIMA.Co.ltd

〒123-0841 東京都足立区西新井 4-16-3 TEL. 03-3897-2167 FAX. 03-3897-2138